

SHARP

Be Original.



プラズマクラスタードライヤー

新製品のご紹介

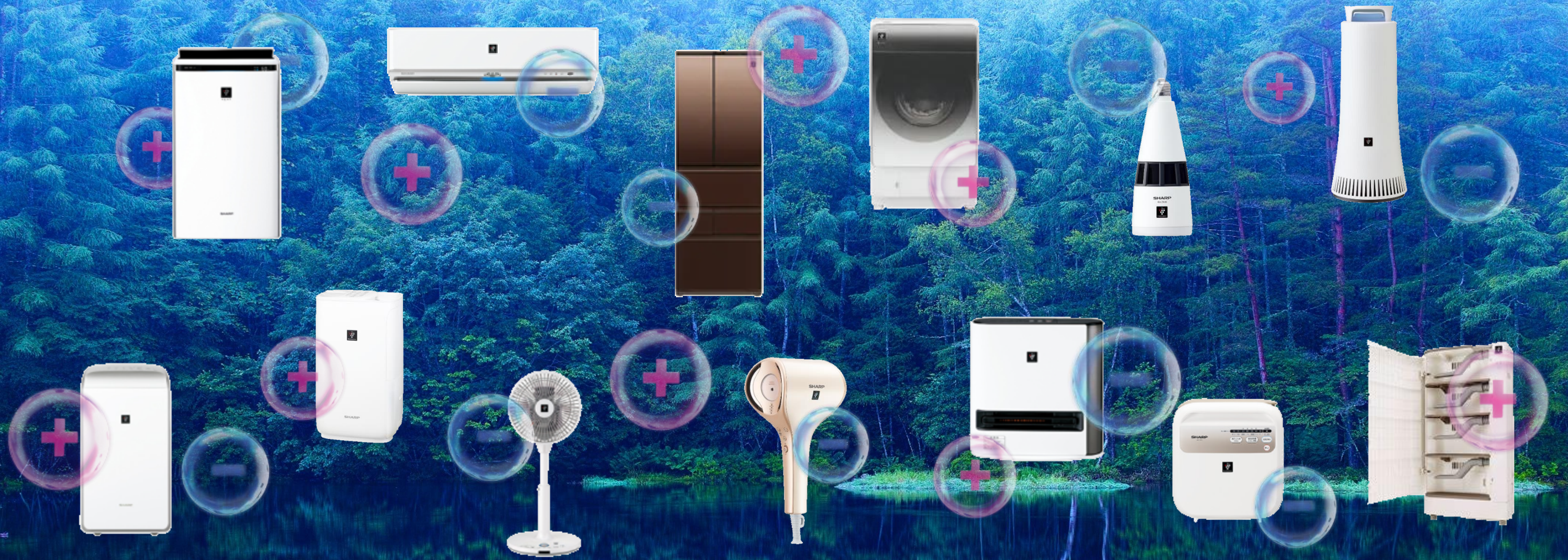
シャープ株式会社

Smart Appliances & Solutions事業本部
PCI・ヘルスケア事業部

2023/3/18

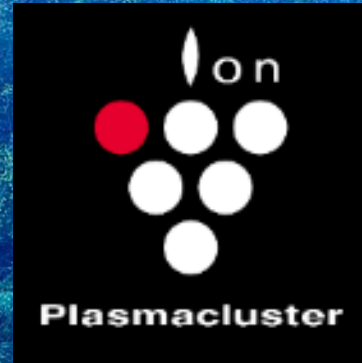


2000年10月 プラズマクラスター技術誕生



シャープ家電製品へと水平展開

100,000,000
90,000,000
80,000,000
70,000,000
60,000,000
50,000,000
40,000,000
30,000,000
20,000,000
10,000,000
0



2021年10月

プラズマクラスター世界累計 1億台突破

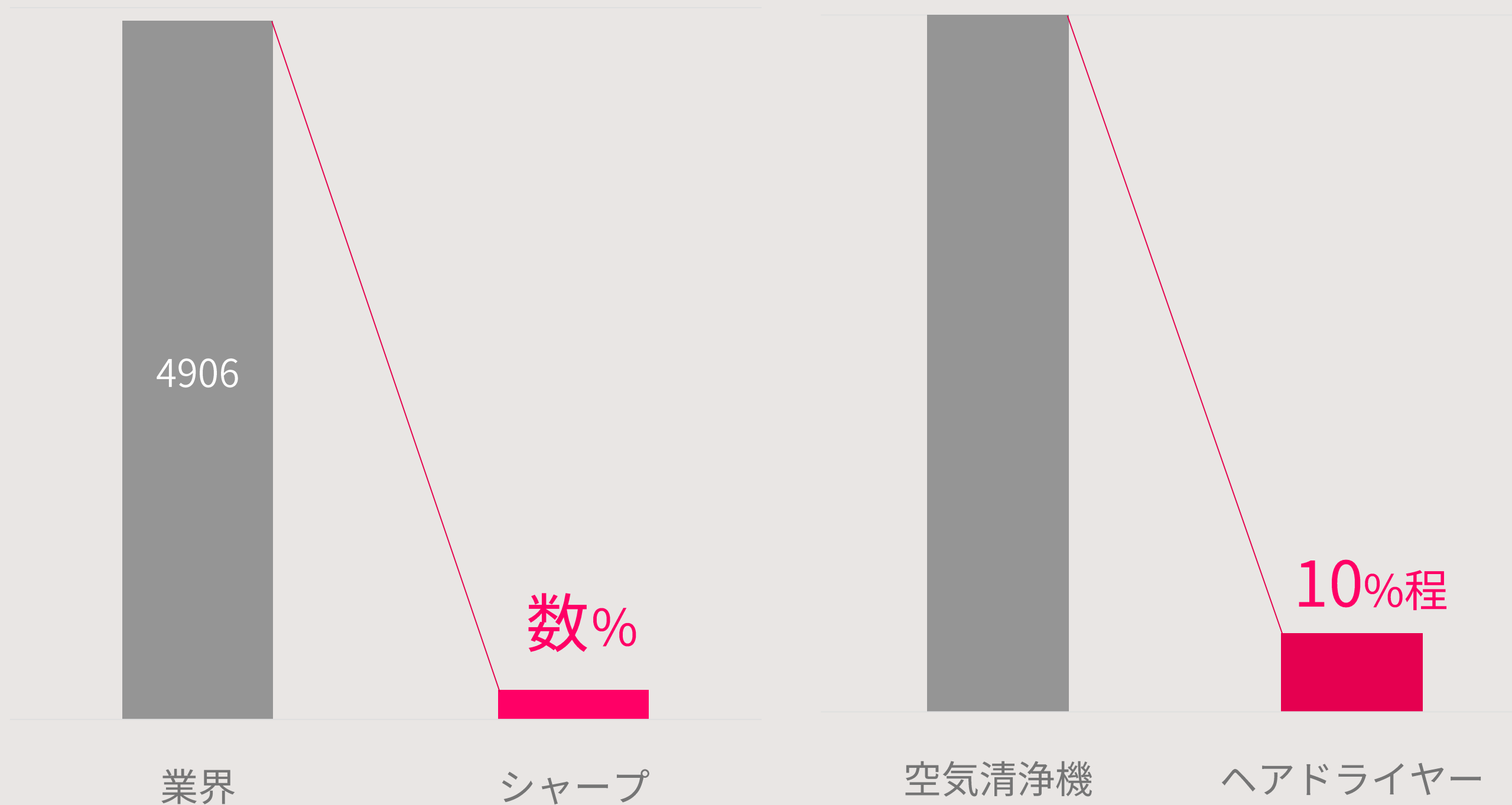
～2030年度 2億台へ～

2000年 2001年 2002年 2003年 2004年 2005年 2006年 2007年 2008年 2009年 2010年 2011年 2012年 2013年 2014年 2015年 2016年 2017年 2018年 2019年 2020年 2021年 10月まで

業界認知が低く、事業規模も小さい

ヘアドライヤー 2022年度業界出荷台数(千台)

2022年度 当社事業規模 (金額)





購入者アンケート

●当社調べ（ウェブアンケート形式）
調査対象： IB-WX2/IB-NP9/IBNP7購入者（124名） 調査期間：2021年9月～2022年8月



使用後の髪のツヤやまとまりです。
明らかに髪の表面の手触りがツルツルになりました。

使用後の髪のまとまりはプラズマクラスターの効果。素晴らしい。

カラーとパーマで痛み手櫛でひっかかっていた毛先も、
指通りなめらかで触り心地がスルスルつややかで感動しました。

これまでのドライヤーより風力が強くなり髪の乾きが早くなった。
また髪がパサつかずに、よりしっとりさらさらになる
セットもふんわり仕上がる

思ったより速く乾くし、ツヤのある、しっとりしなやかな
髪に仕上がります。キューティクル引き締め効果、
静電気抑制効果が嬉しいです。

特にビューティモードが良くてサラサラになります。

速乾出来て 髪のキューティクルが艶やかになる。
こんなにキレイな仕上がりになるとは～

※購入者様レビューより



1 OHラジカルの酸化力で
除菌・消臭

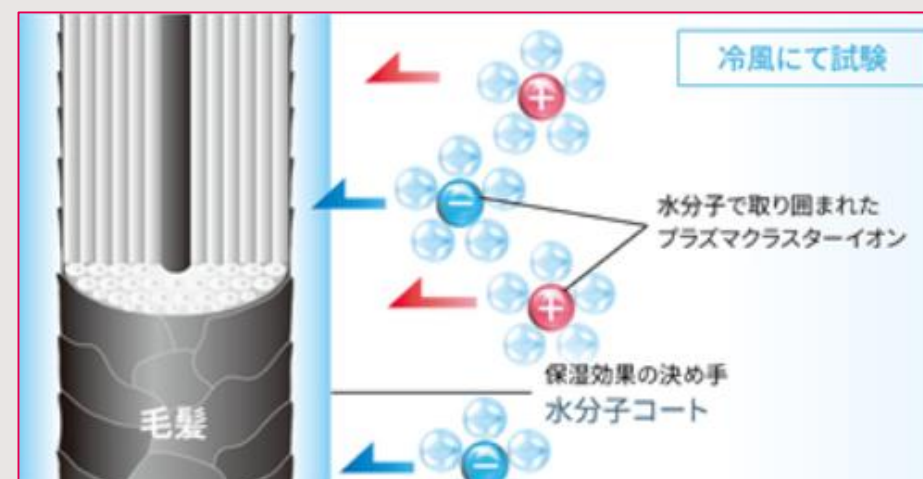
空気清浄機などで効果を発揮

2 +と-のイオンで
静電気を除去



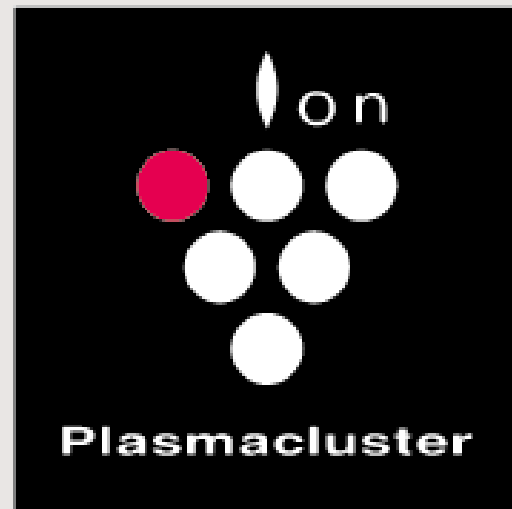
ブラシと髪両方の静電気を除去
“サラサラ”

3 水分子で囲まれたイオンで
うるおいを与える

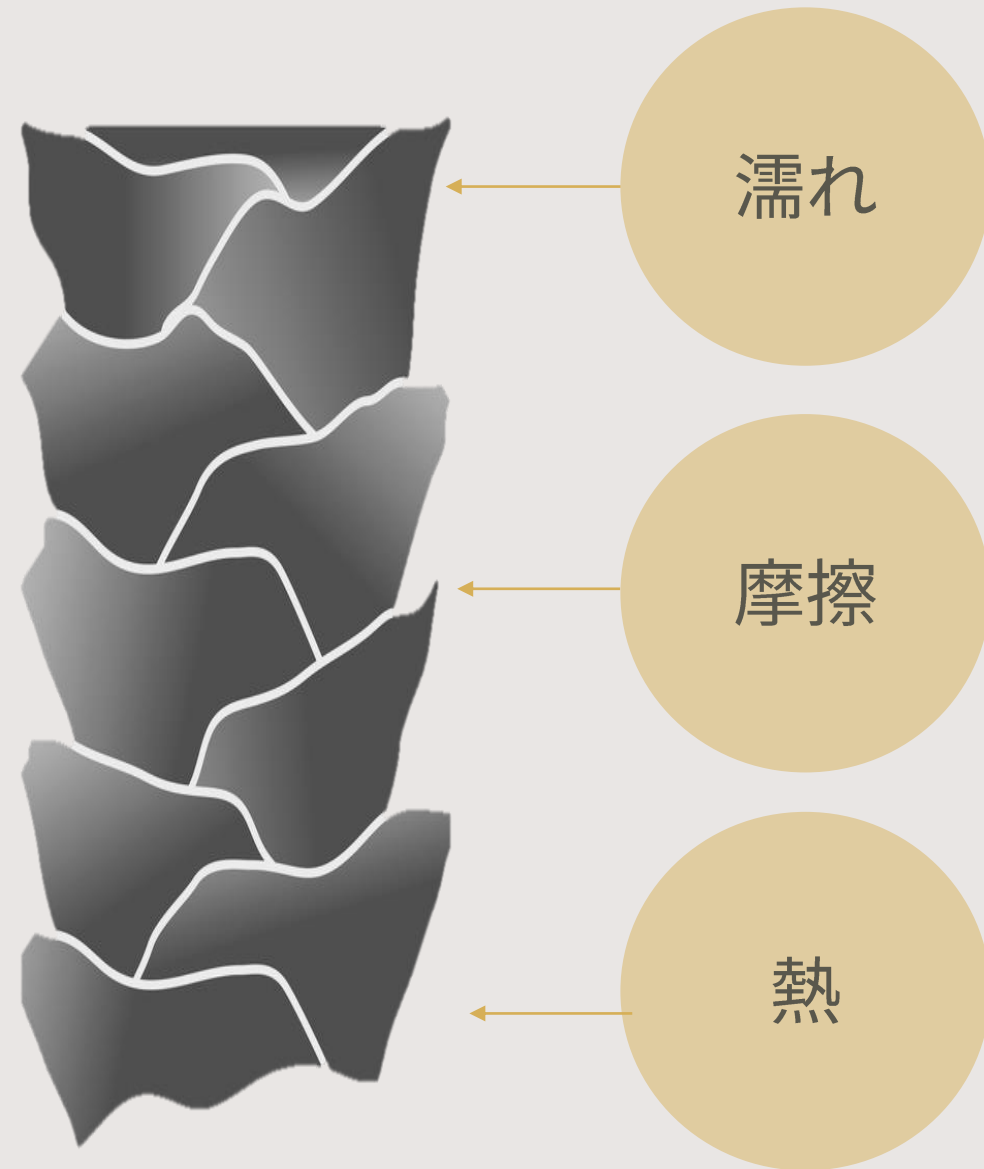


肌や髪に水分子コートを形成
“ツヤツヤ”

自然由来のイオンで髪本来の美しさを。



Plasmacluster Beauty



キューティクル悪化の3要素に



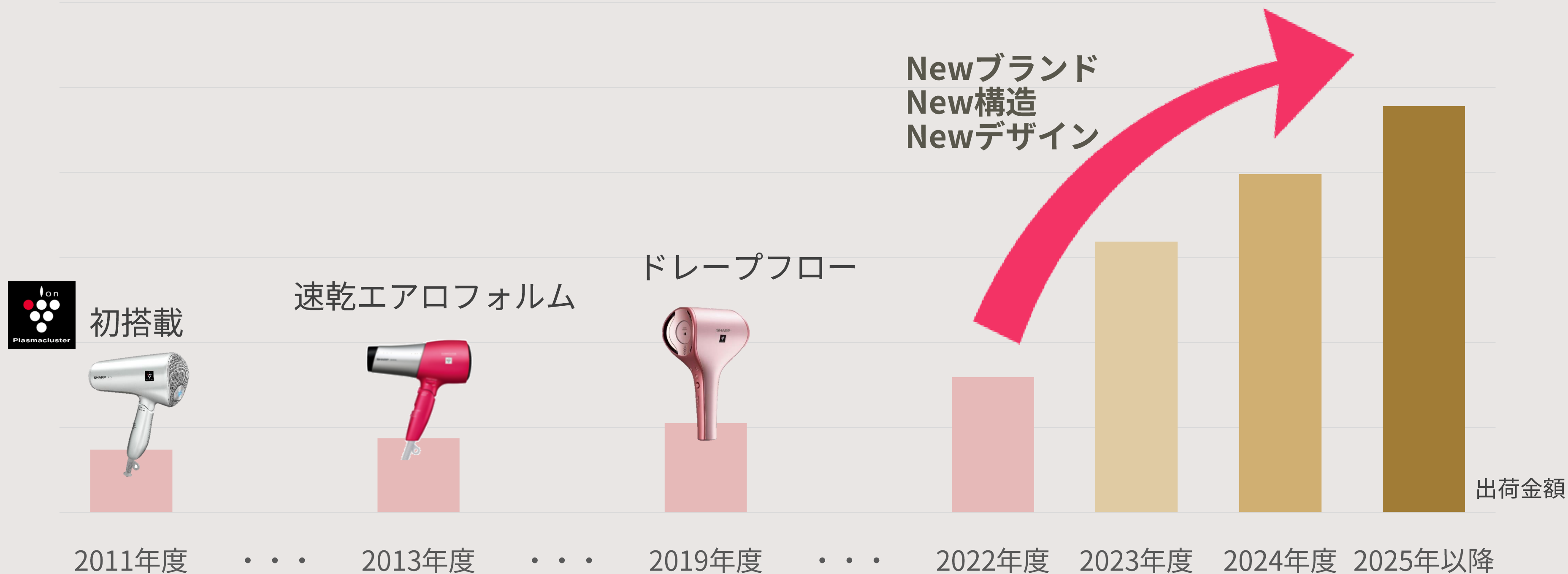
プラズマクラスター

うるおい&摩擦ダメージケア

速乾テクノロジー

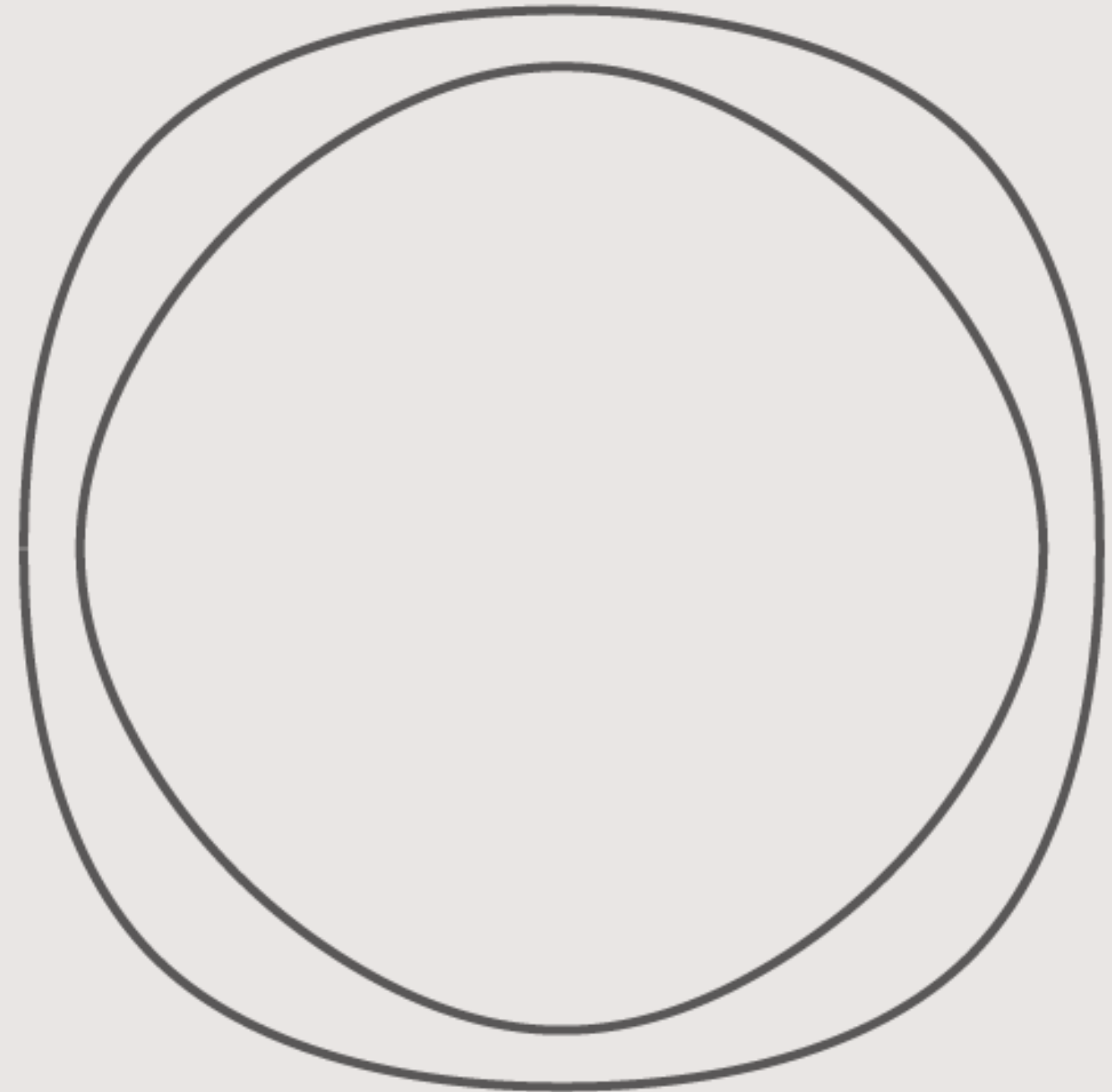
熱ダメージケア

プラズマクラスターと独自構造により速乾&美髪性能を高め
23年度は2倍、25年度は3倍の事業規模を目指す (22年度比)



Plasmacluster Drape Flow Dryer

IB-WX901



Plasmacluster Beauty



-B ブラック系 ミッドナイトブラック
-W ホワイト系 ルミナスホワイト



Speed Dry

新開発の速乾方式「ドレープフローX4」により、
速乾性能が当社従来機比約35%向上

風量
約7.4m³/分
TURBO時

Moisture & Damage Control

静電気による摩擦ダメージを抑え
美髪ニーズに対応する「プラズマクラスター」を搭載

イオン濃度
約10%up

Heat Protection

距離センサーとAIで送風温度を調整し、
熱ダメージから髪を守る「SENSINGモード」搭載

濡れた髪をすばやく乾かす風の特徴



風速

風量（面積）

根元へ届く

熱・温度

髪表面を押し分け、根元や広範囲に風を届ける「ドレープフロー」



サロン流
2台使いの
速乾技



表面に
ドレープ (ひだ)
を作る

ドレープフロー X4

4つの吹出口

約10万回転/分
高速小型モーター

当社史上最大風量

約 $7.4 \text{ m}^3/\text{分}$

※IEC規格にて測定

髪を押し分けて広範囲に風が届き、乾燥性能約35%※アップ

当社従来機 IB-RP9



新製品 IB-WX901



※当社調べ。HOT/TURBO運転時。水分を含ませたマネキンの毛髪に温風をあて水分が約75%減少する（当社基準）までに必要な平均乾燥時間を測定。
＜IB-RP9＞（2022年、ドレープフロー技術非搭載）が8.38分に対し、＜IB-WX901＞（2023年）は5.47分。

スリムな形状の新デザイン

ヘアドライ時の負担を軽減

※当社従来機<IB-WX3>(2022年)と比較

本体質量
約**19%**減
(コード含まず)

ノズルサイズ
約**1/2**

132mm



63mm

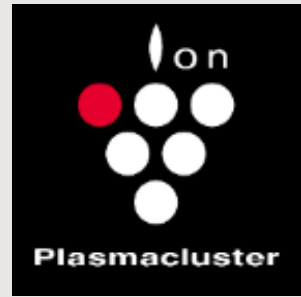


手首負担
約**61%**減

どの向きで使っても
ドレープ効率アップ!



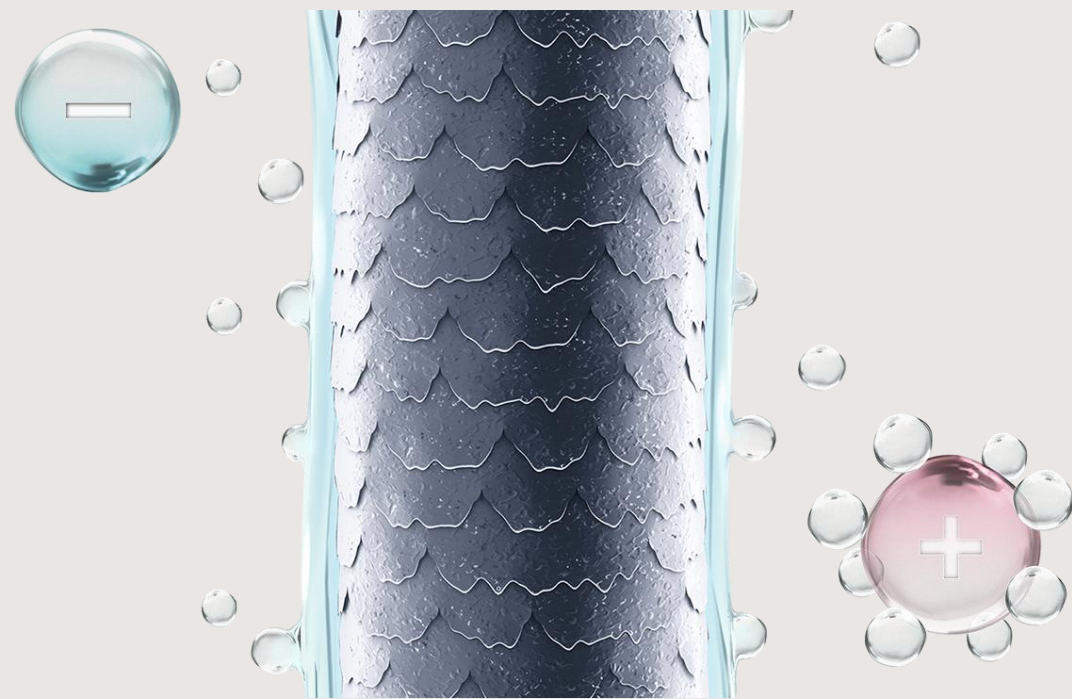
※ 当社調べ。持ち手を中心とした回転モーメントを手首に掛かる負荷（力）の大きさとして算出。
<IB-WX3>（2022年）に対し約61%、従来型<IB-RP9>（2022年）と比較し約71%軽減。



髪にうるおいを与え、静電気や摩擦ダメージをおさえる

水分子に包まれたイオンで

うるおいコーティング

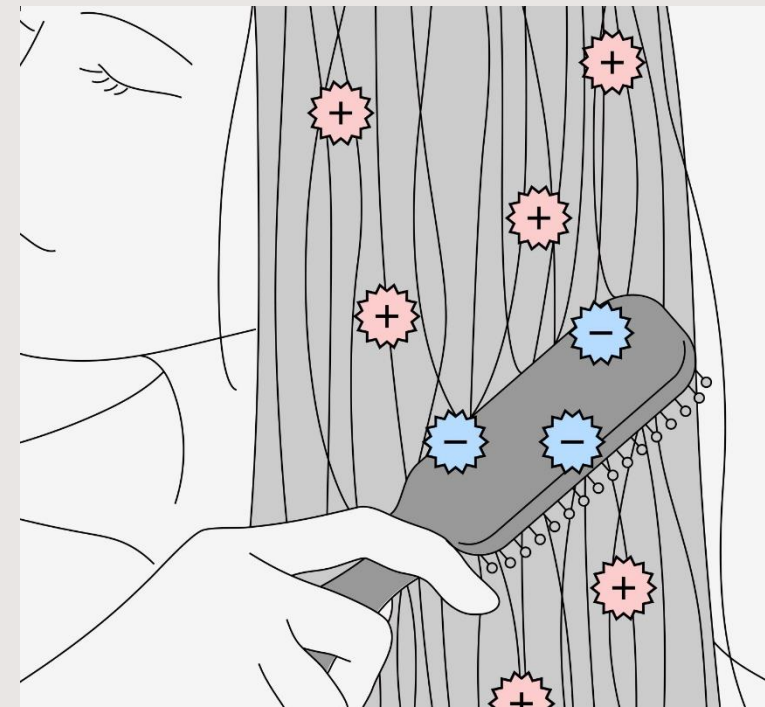


(イメージ)

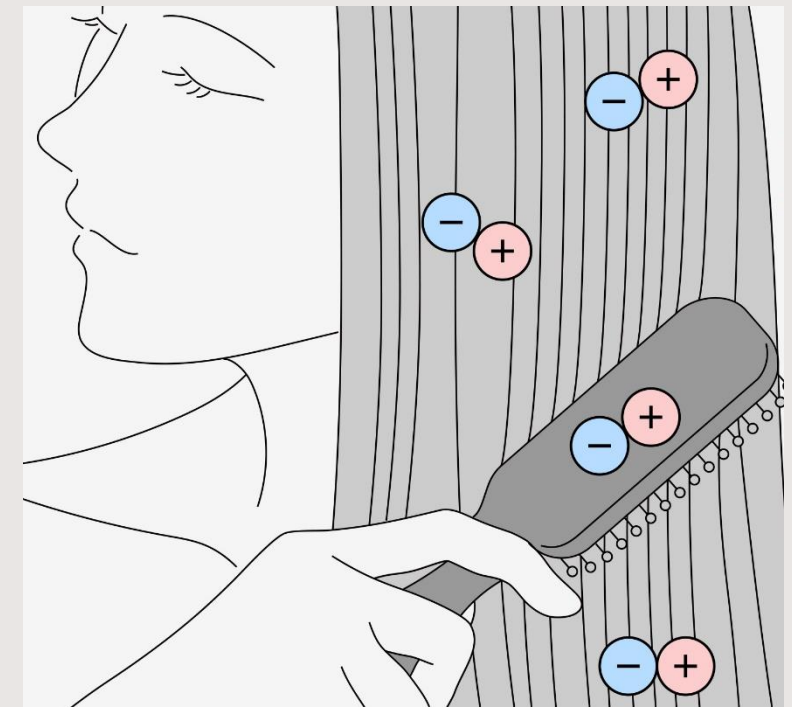
プラスとマイナス、両方のイオンで

摩擦ダメージを抑制

イオンなし



プラズマクラスターイオンあり



(イメージ)

- プラズマクラスターの効果は、使用場所の状況（温度・湿度・エアコン・換気などの使用有無）や商品特性、使いかた（運転モード・運転時間など）によって異なります。
- 効果には個人差があります。●記載の効果は一例です。さらに詳しい情報はシャープホームページでご確認ください。

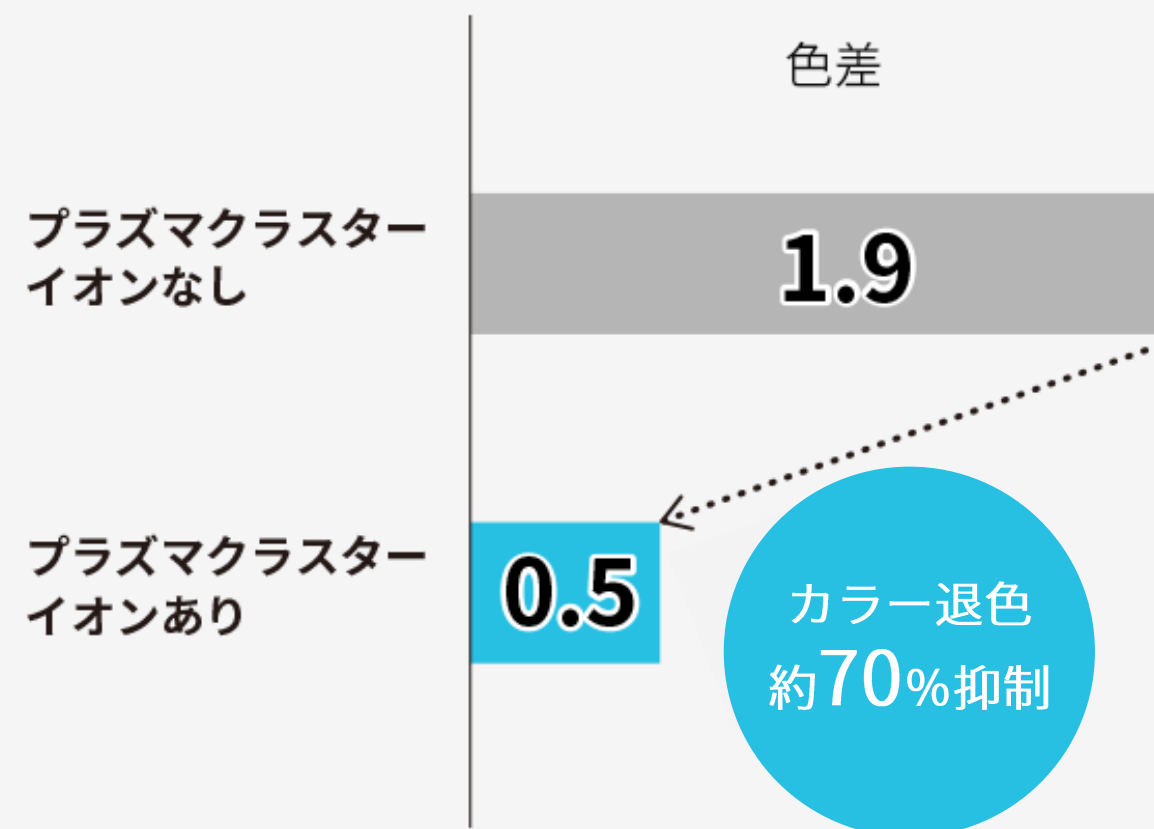


キューティクルをまもり、ヘアカラー長持ち

＼トレンドのヘアカラーにもうれしい／



カラーリングした髪の色退色抑制効果※



※約2カ月相当の紫外線照射と温風を当てながらブラッシングを行い、前後の色差を比較。<A>（プラズマクラスターイオンあり）は（プラズマクラスターイオンなし）より70%低減。



うるおいと摩擦ダメージを抑えるプラズマクラスター



(イメージ)

● Moisture

- キューティクル引き締め
- うるおい持続
- しなやかさ
- くせ直し

● Damage Control

- 枝毛切れ毛抑制
- 紫外線ダメージ抑制
- ツヤアップ
- 除電

● プラズマクラスターの効果は、使用場所の状況（温度・湿度・エアコン・換気などの使用有無）や商品特性、使いかた（運転モード・運転時間など）によって異なります。
● 効果には個人差があります。● 記載の効果は一例です。さらに詳しい情報はシャープホームページでご確認ください。

※ <IB-P601>（2023年）のイオン濃度約330万個/cm³との比較。

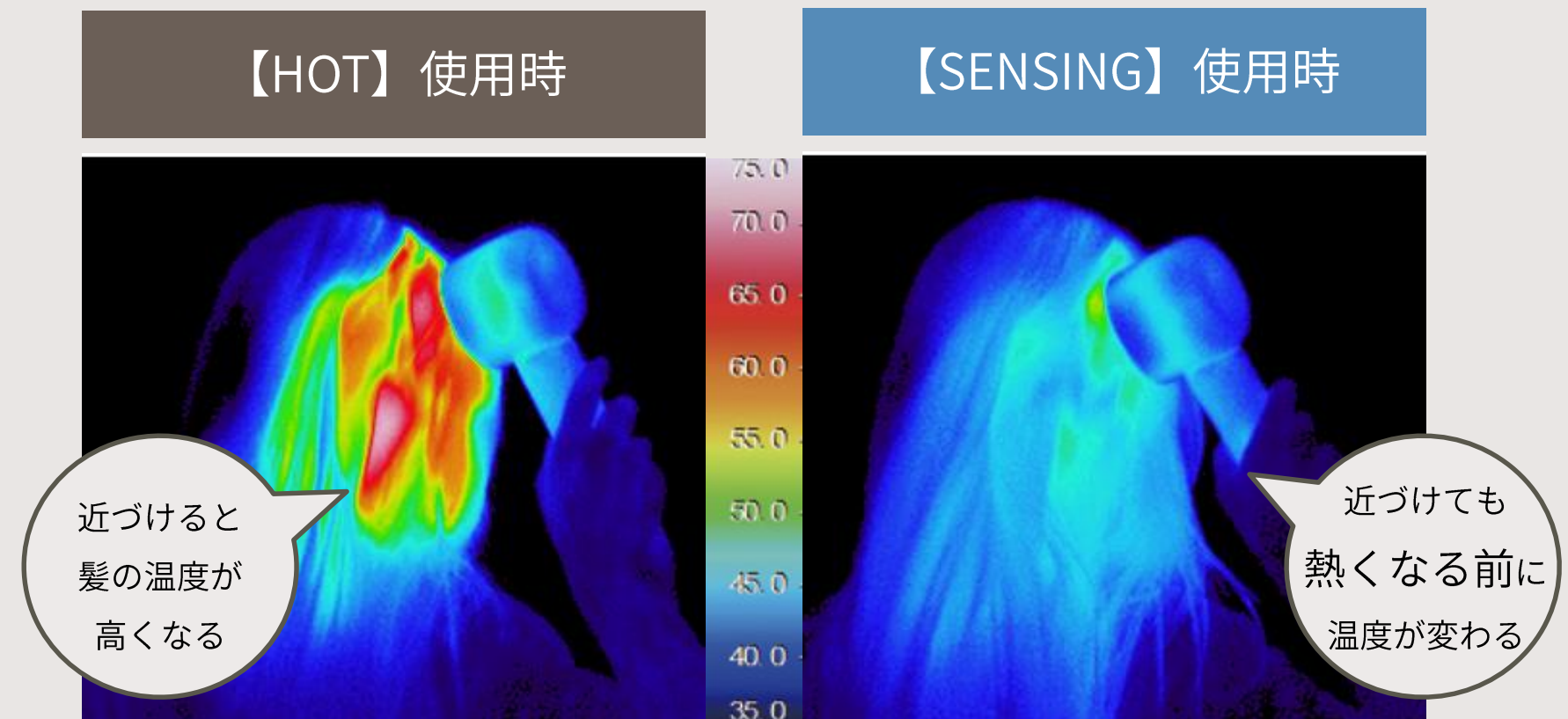
距離センサー & AIによる予測型の温度コントロール 業界初※1

ドライヤーと髪の毛の距離に応じて、熱ダメージを抑える※2温度へ自動調整



距離センサー(ToF式)※3

サーモビューワによる温度比較



※1 国内で販売されているドライヤーにおいて、距離センサーにより風の温度をコントロールする機能。2019年9月下旬発売<IB-WX1>より搭載。
※2 熱ダメージの原因となる熱ストレス(濡れた髪の毛のケラチンの変性が始まる温度55°C以上に髪がさらされている温度と時間)を低減することによる。
※3 光源から放射された光が対象物で反射して、センサ(光検出器)に返ってくるまでの時間を計測することで対象物との距離を計測する方法

さまざまなシーンで使える、7つのドライモードを搭載



HOT



速乾

COLD



冷風仕上げ

SENSING



熱ダメージ抑制

BEAUTY



温冷風でツヤアップ

SCALP



約50°Cの地肌ケア

GENTLE



風と温度に配慮

APP



カスタマイズ

速乾性能とコンパクトサイズを両立した、新しいスタンダードモデル



-B ブラック系 ミッドナイトブラック
-W ホワイト系 ルミナスホワイト

Speed Dry

ノズルサイズを約1/3へ。
たくさんの風を遠くまで届ける速乾エアロフォルム

風量
約5.1m³/分
TURBO時

Moisture & Damage Control

静電気による摩擦ダメージを抑え
美髪ニーズに対応する「プラズマクラスター」を搭載

イオン濃度
約10%up

Heat Protection

約75°Cのいたわり温度で乾かす「WARM」モード搭載

2023 New
ドライヤー
ラインアップ

プラズマクラスタードレープフロードライヤー
IB-WX901



プラズマクラスタードライヤー
IB-P801



プラズマクラスタードライヤー
IB-P601



Speed Dry

速乾

ドレープフロー X4

4つの吹出口
超高速風

風量
約7.4 m³/分
TURBO時

速乾エアロフォルム

高速風

風量
約5.1 m³/分
TURBO時

速乾エアロフォルム

高速風

風量
約5.1 m³/分
TURBO時

Moisture & Damage Control

プラズマクラスター

プラズマクラスター

濃度アップ

プラズマクラスター

濃度アップ

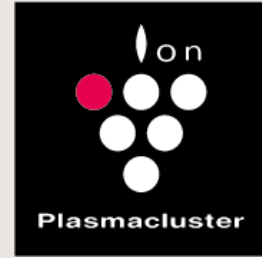
プラズマクラスター

Heat Protection

熱ダメージ抑制

SENSINGモード
髪温度一定

WARMモード
中温送風



Plasmacluster Beauty



SHARP

Be Original.